

# Aviso de Ciclón Tropical en el Océano Pacífico

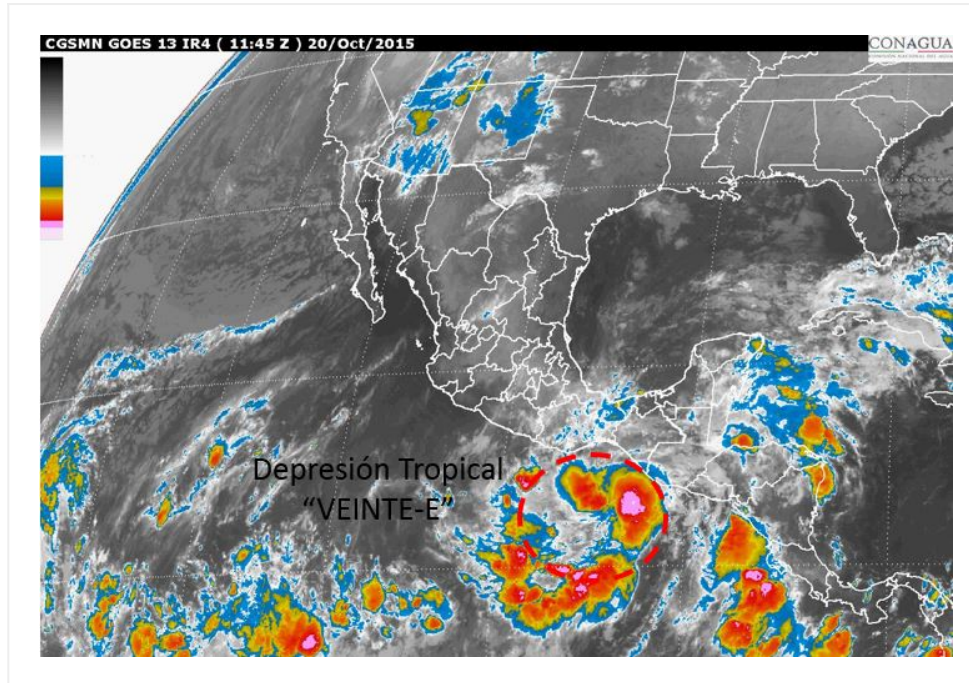
México, D.F. a 20 de Octubre del 2015.

**No. Aviso: 01**

**Emision: 10:15h**

Servicio Meteorológico Nacional, fuente oficial del Gobierno de México, emite el siguiente aviso:

**Síntesis: SE HA GENERADO LA DEPRESIÓN TROPICAL VEINTE-E**



**Imagen de satélite**

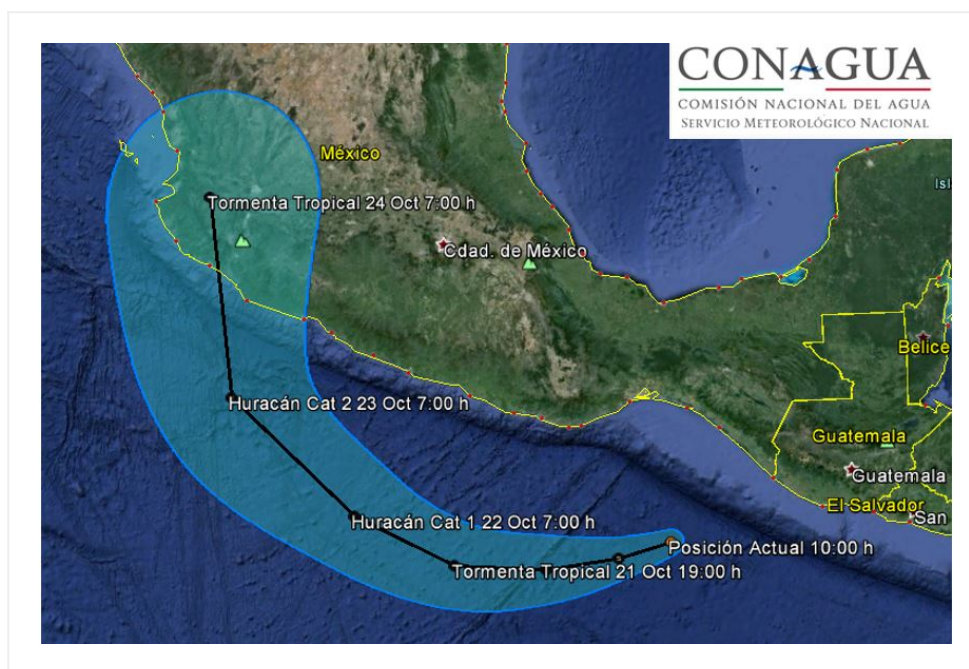
## **Situación Actual:**

Se ha formado la Depresión Tropical "VEINTE-E", localizada al sur de Golfo de Tehuantepec a 330 km al sur-sureste de Salina Cruz, Oax.

<b>Condiciones Actuales</b>	
<b>Hora local (hora gmt)</b>	10:00 (15:00 GMT)
<b>Ubicación del centro del ciclón</b>	Latitud Norte:13.3°      Longitud Oeste: 94.4°
<b>Distancia al lugar más cercano</b>	330 km al sur-sureste de Salina Cruz, Oax., y a 400 km al sureste de Puerto Escondido, Oax.
<b>Desplazamiento actual:</b>	Oeste (280°) a 4 km/h

<b>Condiciones Actuales</b>		
<b>Vientos máximos [km/h]:</b>	Sostenidos: 55 km/h	Rachas: 75 km/h
<b>Presión mínima central [hpa]:</b>	1006 hPa	
<b>Pronóstico de lluvia</b>	Lluvias intensas (75 a 150 mm) a puntuales torrenciales (150 a 250 mm): Chiapas (centro, sur y oriente) y Oaxaca (sur y oriente). Lluvias intensas (75 a 150 mm): Veracruz (centro y sur) y Tabasco (mayor parte). Lluvias muy fuertes (50 a 75 mm): Guerrero.	

<b>PRONÓSTICO VALIDO AL DÍA/HORA LOCAL TIEMPO CENTRO</b>	<b>LATITUD NORTE</b>	<b>LONG. OESTE</b>	<b>VIENTOS [Km/h]</b>	<b>CATEGORÍA</b>	<b>UBICACIÓN (en km)</b>
<b>20/19h</b>	13.0	95.5	65/85	Tormenta Tropical	310 km al sur-sureste de Bahías de Huatulco, Oax., y a 315 km al sur-sureste de Puerto Ángel, Oax.
<b>21/07h</b>	12.8	97.0	85/100	Tormenta Tropical	325 km al sur de Puerto Ángel, Oax., y a 335 km al sur-suroeste de Bahías de Huatulco, Oax.
<b>21/19h</b>	12.9	98.9	100/120	Tormenta Tropical	365 km al sur-suroeste de Lagunas de Chacahua, Oax., y a 385 km al sur de Punta Maldonado, Gro.
<b>22/07h</b>	13.9	101.0	130/155	Huracán categoría I	345 km al sur-suroeste de Acapulco, Gro., y a 365 km al sur de Técpan de Galeana, Gro.
<b>23/07h</b>	16.3	103.7	155/195	Huracán categoría II	225 km al sur de Punta San Telmo, Mich., y a 275 km al oeste-suroeste de Zihuatanejo, Gro.
<b>24/07h</b>	20.5	104.4	95/110	Tormenta Tropical	130 km al noreste de Playa Perula, Jal., y a 145 km al sureste de San Blas, Nay.



### Trayectoria pronóstico de la Depresión Tropical VEINTE-E

Aviso No.	Fecha / Hora local CDT	Lat. Norte	Long. Oeste	Distancia más cercana (km)	Viento mín. / rachas	Categoría	Avance
01	20 oct / 10:00	13.3	94.4	330 km al sur-sureste de Salina Cruz, Oax., y a 400 km al sureste de Puerto Escondido, Oax.	55/75	Depresión Tropical	Oeste (280°) a 4 km/h

**EL SIGUIENTE AVISO SE EMITIRÁ A LAS 13:15 HRS TIEMPO DEL CENTRO O ANTES SI OCURREN CAMBIOS SIGNIFICATIVOS**

**Pronosticador:** Alex Ramírez

**Revisó:** Alberto Hernández Unzón